

**MARCA: ADANI**  
**MODELO: BV 6045**  
**CÓDIGO: R199901002**

**EQUIPO DE RAYOS X PARA PAQUETES MEDIANOS, TUNEL 610 x 450 mm**

**1. Descripción:**

Este equipo es la óptima solución para una rápida y precisa inspección de objetos y paquetes pequeños y medianos como correo, equipaje de mano, maletas, etc.

Debido a su tamaño y área de operación pequeño, la máquina de rayos X mantiene movilidad, por lo que puede ser fácilmente trasladada a través de la mayor parte de las puertas.

Aplicaciones en:

- Instalaciones de transportes de cruces de fronteras.
- Puntos de control de seguridad de penitenciarías.
- Corte de justicias de edificios gubernamentales.
- Bancos y complejos hoteleros.
- Infraestructura crítica, transporte marítimo.

**2. Características:**

- Solución costo efectivo.
- Confiabilidad demostrada.
- Interface simple.
- Identificación automática de objetos sospechosos.
- Software de detección automática de armas.
- Interface multidioma.
- Rápido encendido y apagado.
- Configuración del sistema tolerante a fallas.

**3. Especificaciones técnicas:**

- **Dimensiones del tunel de inspección:** 610 (ancho) x 450 (alto) mm. [24.0 x 17.7 pulgadas].
- **Velocidad de la cinta transportadora:** 0.22 ± 0.03 m/s.
- **Carga distribuida en la cinta transportadora:** Máx. 180 kg. [397 lbs].
- **Voltaje de ánodo del generador:** modo estándar 140 KV / alta 160 KV.
- **Penetración del acero:** en modo alto: 36 mm. garantizado, 37 mm. típico.
- **Detectabilidad del alambre:** 40 AWG.
- **Detector de energía dual:** Si.
- **Número de colores dentro de la imagen de rayos x:** 3 y 7 paleta de colores.
- **Propiedades de la imagen de rayos x:** Video digital almacenado (1920x1080), niveles de grises

almacenados (65536).

- **Especificaciones del monitor:** Resolución no menor a 1920x1080 o mejor.
- **Dimensiones:** 2140 (largo) x 845 (ancho) x 1325 (alto) mm. [84.3 x 33.3 x 52.2 pulgadas].
- **Peso:** 410 Kg. [904 lbs].
- **Fuente de alimentación:** 120/230 VAC  $\pm$  5%, 50/60 Hz.
- **Consumo de energía:** Máx. 0.9 KVA.
- **Temperatura de operación:** De 0 °C a 40 °C (32 °F a 104 °F).
- **Humedad:** Hasta 90%, sin condensación.

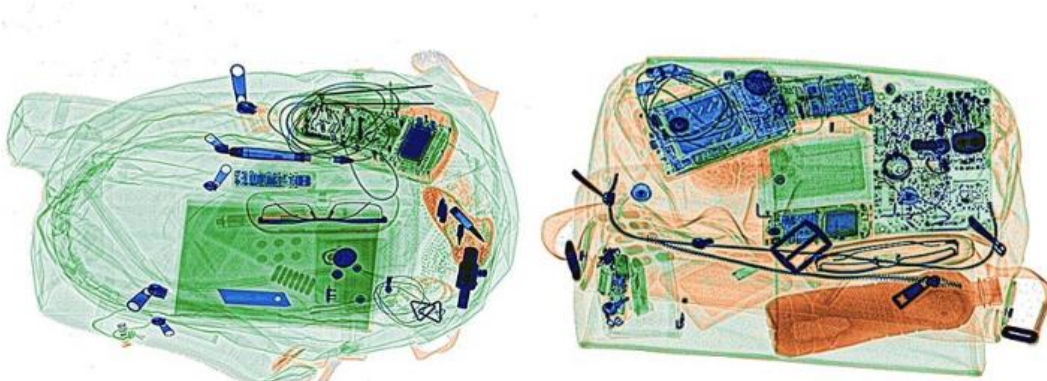
#### 4. Normas y certificaciones:

- Cumple con el Código de Regulaciones Federales de los EE.UU CDRH 21 CFR 1020.40, sistemas de rayos x de gabinete y un máximo de radiación de fuga menor de 0.1 mR/h (1 uSv/hr).

#### 5. Imagen del Producto:



#### 6. Imágenes de aplicación:



**7. Accesorios opcionales (No incluidos en el costo del producto):**

- Rodillos de entrada y salida.
- Escritorio para operador.
- Objetos de pruebas.
- UPS (fuente de alimentación ininterrumpida).

**NOTA:**

1. Esta especificación técnica es solo referencial, está sujeta a modificación o actualización sin previo aviso.
2. Estas especificaciones e imágenes son únicamente con propósito de ilustración, no implica ninguna preferencia, definición, garantía, propiedad u obligación.
3. El uso de esta información por cualquier persona, empresa y/o entidad es bajo su propia responsabilidad.
4. Nos eximimos de cualquier responsabilidad por su uso.

Revisión A 2020