

MARCA: REI
MODELO: TALAN
CÓDIGO: E311201002

ANALIZADOR DE TELÉFONOS Y LÍNEAS TELEFÓNICAS

1.- Descripción:

Este equipo analiza, inspecciona y prueba las líneas telefónicas para evitar el chuponeo de líneas y otros dispositivos de escucha ocultos. Representa lo último en tecnología para detectar y ubicar la manipulación ilícita de los sistemas de telefonía analógica y digital de una empresa.

2.- Características:

- **Conjunto completo de pruebas**, combina múltiples pruebas en un solo equipo.
- **Matriz de conmutación automática.**
- **Pruebas de multímetros digitales.**
- **Tiene reflectómetro de dominio de frecuencia**, detecta impedancias anómalas como las de un dispositivo de escucha conectado en el cableado.
- **Línea NLJD**, detecta equipos electrónicos conectados al cableado.
- **Demodulación digital**, confirma si una línea telefónica está pasando audio.
- **Software de análisis de línea y telefonía voz sobre IP**, prueba la telefonía de voz sobre IP y actividades de la línea telefónica.

3.- Especificaciones técnicas:

Sistema de control:

- **Computador primario** : procesador 32 bit RISC, 520 MHz.
- **Memoria interna** : 64MB de SDRAM (Sistema operativo), 64 MB flash.
- **Memoria externa** : flash compacto tipo III, memoria USB.

Entradas/salida digital:

- **Red** : 10/100 ethernet controlador IP de paquete de detección.
- **USB** : Dispositivo USB (tipo A) soporta teclado externo, mouse y dispositivos de almacenamiento USB; Conector USB (tipo B) para uso futuro.

Entrada/salida análoga:

- **Salida de audífono** : conector de 3.5 mm.
- **Entrada de micrófono** : entrada de 3.5 mm.

Interface de usuario:

- **Teclas** : 6 teclas suaves de menú, 5 botones de navegación en cuadrante y otras teclas dedicadas.
- **Codificador** : óptico de alta resolución.
- **Pantalla táctil integrada con ingreso de texto por medio de lápiz digital**

Sistema RF:

- **Analizador de espectro** : conversión dual, receptor superheterodino.
Rango de frecuencia: 30 KHz a 85 MHz.
Tiempo de barrido: 2 segundos.
Tamaño de paso: 1 KHz.
Ancho de banda: 18 KHz.
Sensibilidad: -100 dBm.
- **Detector de ancho de banda** : Entrada RF SMB: a 8 GHz.
Prueba de nivel de línea: 100 KHz a 600 MHz
Sensibilidad: -65 dBm.

Multímetro digital:

- **Autorango de rápida respuestas:** frecuencia de muestreo 500 mseg.
- **Voltajes AC/DC** : 0 a 250 V máximo.
- **Resistencia** : 0 a 42 mega ohm.
- **Capacitancia** : 0 pF a 42uF.

Generador BIAS:

- **Control digital directo, aislado ópticamente:** DAC de alto voltaje
- **Techo de salida** : +- 80 V
- **Techo de salida (escudo)** : +- 65 VDC, +- 33VAC
- **Modulación** : voltaje fijo, o frecuencia sinusoidal variable (10 Hz-300Hz)

Audio:

- **Ancho de banda de audio** : 20 Hz a 20 KHz.
- **Ganancia** : hasta 80 dB ganancia total de sistema.
- **AGC** : Ganancia automática controlada digitalmente.
- **Filtro** : filtro de banda de voz análoga (300 Hz a 3 KHz).

Sistema de energía:

- **Entrada externa** : 15 VDC a 3 A.
- **Fuente de alimentación universal:** 100-240 VAC, 50-60 Hz.
- **Batería removible** : Litio-ion recargable, 4-6 horas de operación.

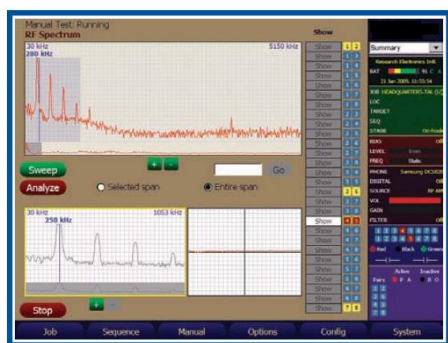
Mecánica:

- **Dimensiones** : 25.4 cm x 32.8 cm x 6.9 cm.
- **Peso con batería** : 2.7 kg.
- **Dimensiones de la caja** : 13.7 cm x 37.8 cm x 49.5 cm.
- **Peso de la caja cargada** : 7.1 kg.
- **Temperatura de operación** : 0°C a 50°C.

4.- Imagen del producto:



5.- Imágenes de aplicación:



NOTA:

1. Esta especificación técnica es solo referencial, está sujeta a modificación o actualización sin previo aviso.
 2. Estas especificaciones e imágenes son únicamente con propósito de ilustración, no implica ninguna preferencia, definición, garantía, propiedad u obligación.
 3. El uso de esta información por cualquier persona, empresa y/o entidad es bajo su propia responsabilidad.
 4. Nos eximimos de cualquier responsabilidad por su uso.
- Revisión A 2017